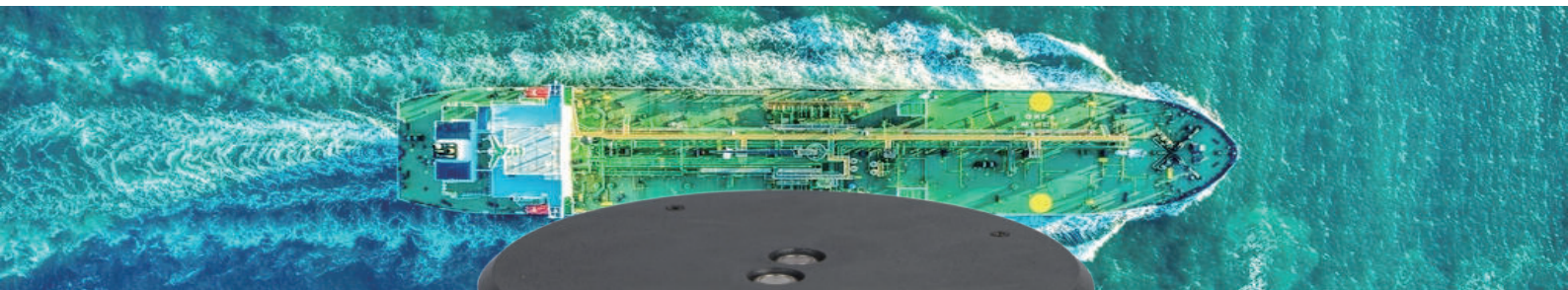


舵角指示系统

Rudder Angle Indicator System

COLUMBLE

格蓝伯电气(浙江)有限公司



三面舵角表
(双舵专用)

舵角指示系统

Rudder Angle Indicator System

LH-60系列

系统配置齐全/ Fully equipped

集成舵角角度采集、数字化处理、数字化传输、数字及模拟显示、调光控制等性能
Digital output with analog indicator, digital indicator and remote dimmer Unit.

灵活的设备配置/ Freely Component

具有高精度、可调光、灵活的设备配置
Freely match according to different needs.

舵角指示系统

COLUMBLE

格蓝伯电气(浙江)有限公司

Rudder Angle Indicator System

其他产品 Option



嵌入式舵角表
(96*96mm)



嵌入式舵角表
(144*144mm)



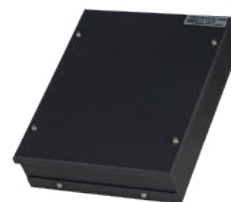
嵌入式舵角表
(192*192mm)



壁挂式舵角表
(192*280mm)



舵角发讯器



舵角信号接线箱

性能参数 Parameter

精度 Accuracy	$\leq 1^\circ$
电源 Power Supply	DC 24V
舵角测量范围 Rudder Angle Measurement Range	$\pm 45^\circ$
舵角采样分辨率 Rudder Angle Sampling Resolution	0.1°
舵角数据发送速率 Rudder Angle Data Transmission Rate	10Hz
默认线性校正采样点步长 Default Linear Correction Sampling Point Step Size	0.1°
数据输出接口 Data Output Interface	RS-422
输出数据格式 Output Data Format	IEC-61162
环境温度 Ambient Temperature	-25°C~+55°C